

4.5 Sevgein

Das (doppelte) Dorf in den Gärten

Oben liegt Curschetta, eine eigenständige, um einen baumbestanden, leicht eingesunkenen Grünraum gruppierte Nachbarschaft, die an aussichtsreich privilegierter Wohnlage – gewissermassen als Vorhut zu Sevgein – eine arenaartig gefügte Einheit bildet. Über eine enge Kompression verbunden, durch die sich die Strasse zwängt, folgt etwas weiter unten das eigentliche Dorf, ebenso – nun um den imposanten Felshügel mit Kirche und Friedhof, der die Mitte besetzt – tellerartig einen Kreis formend, malerisch mit Gärten durchsetzt und zur Landschaft hin von Obstbäumen umstanden.

Die Nähe zu Ilanz sowie die milde klimatische Lage auf halber Höhe machen Sevgein als Wohnort besonders attraktiv. Umso mehr verdienen die jüngeren, sich der Topographie scheinbar widersetzenden Wohnbauten der Curtgins da Piaz Aufmerksamkeit, lassen diese doch in ihrer losen Vereinzelung den für den Ort typischen Siedlungszusammenhang über die Gärten hinweg vermissen. In einer dem einzelnen Bau übergeordneten ortsbaulichen Aneignung und Befestigung – so der Ansatz der weiteren Vertiefung im Richtprojekt – soll also die Prägnanz des Quartiercharakters gestärkt werden mit dem Ziel, hangseitig an attraktiver Lage in verdichteter Bauweise eine Nachbarschaft zu verorten, die in ihrer Gestalt ortsbaulich eigenständig und zeitgenössisch ist und sich zugleich als Teil des Dorfganzen begreift. Hierzu bildet ein sich in den mitunter widerspenstigen Perimeter einfügender Kopfbau eingangs Dorf den Auftakt. Den Abschluss machen zur Via Buortga und zur Landschaft hin eine Abfolge von sich zum Gelände zweifach abknickender Baukörper, die, zur Durchwegung mit Treppen rhythmisiert, ein Gegenüber zu Kirchfels und offener Landschaft bildet.

Weiter führt die Via Glion sanft nach Castrisch hinab, wo sie den Talboden und damit, für diesen prägend, den Vorderrhein erreicht.

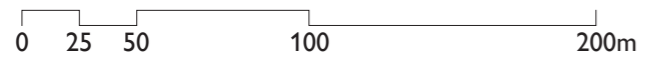
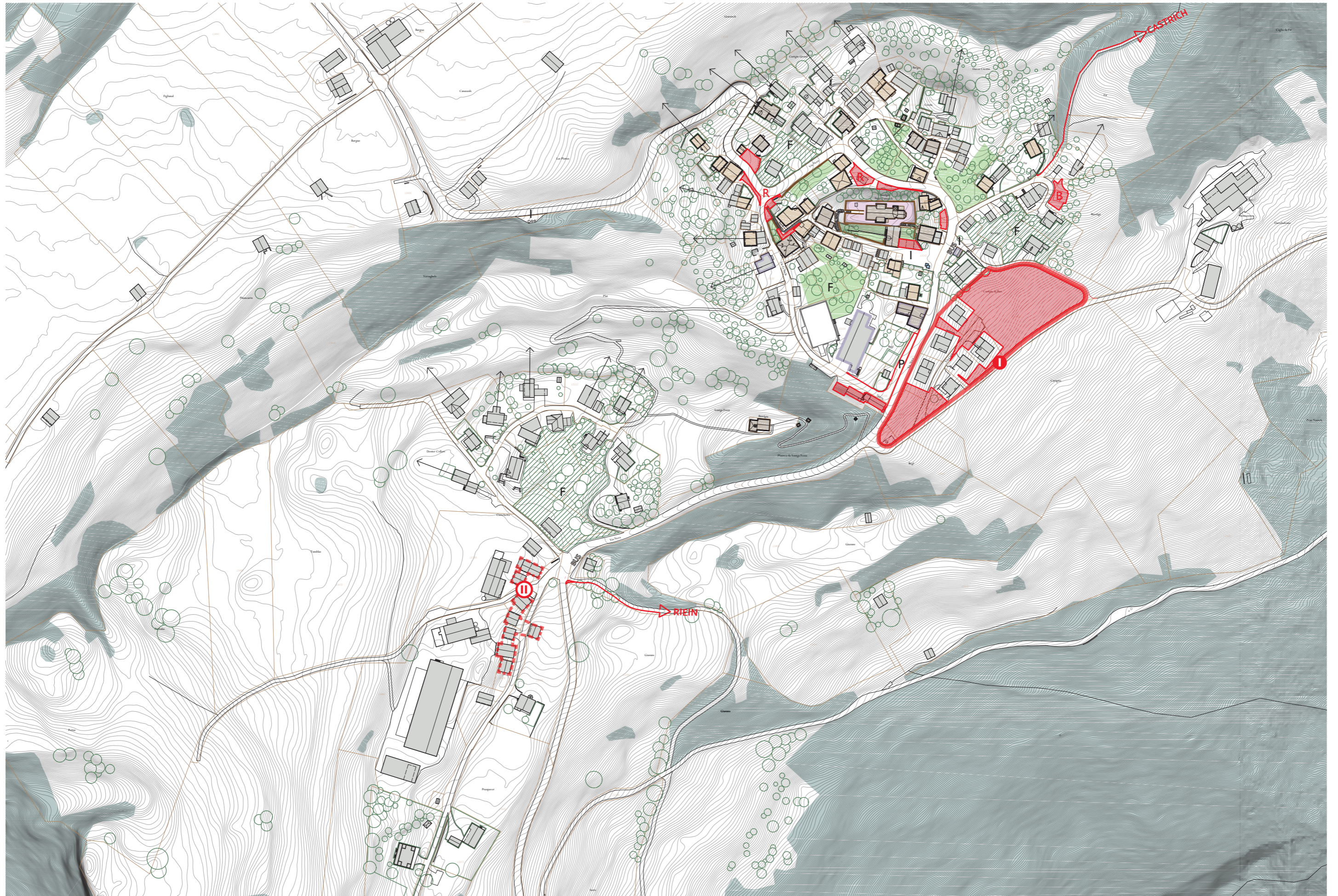


Ortsbauliche Handlungsanweisungen

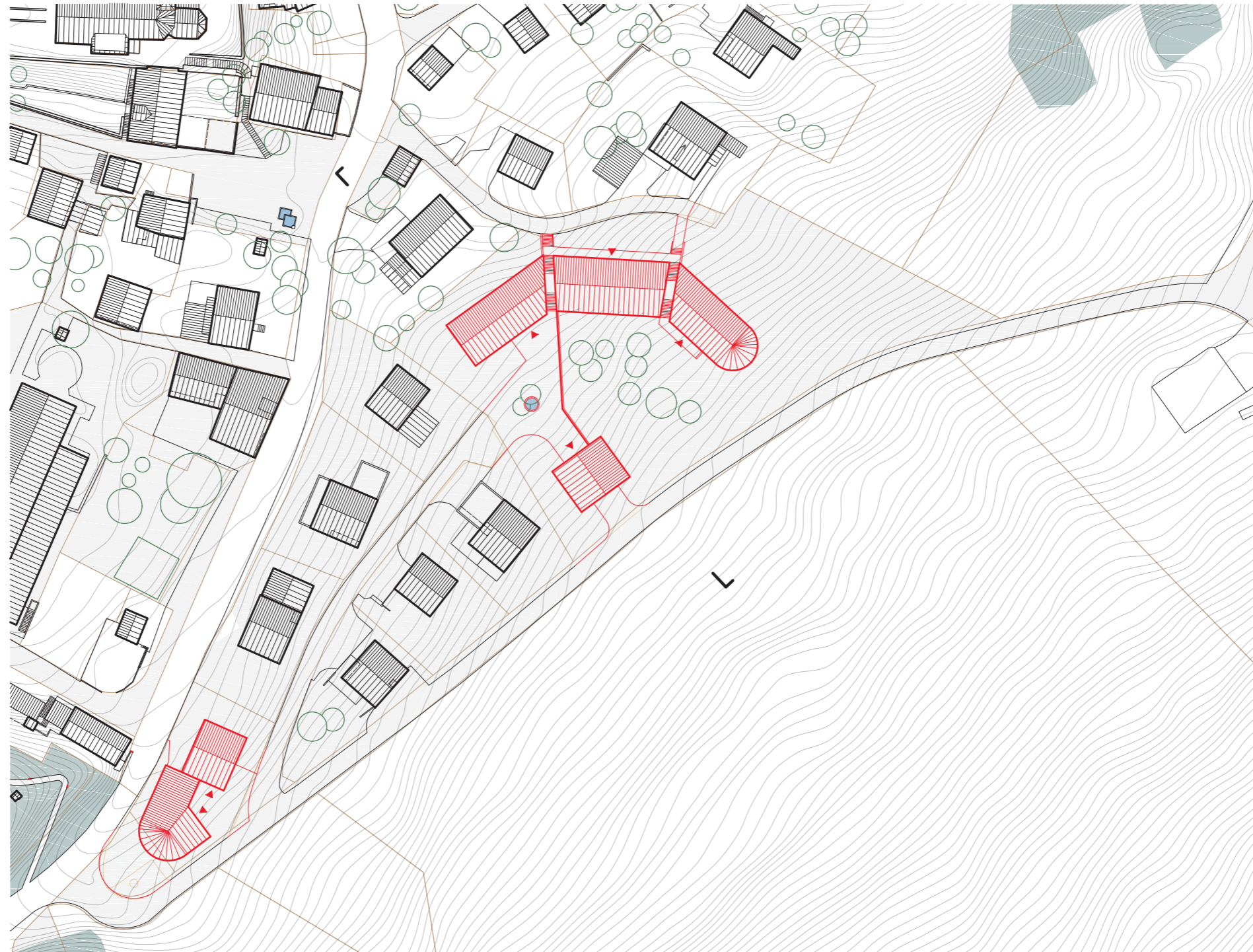
- Attraktiver Wohnort in der Nähe zu Ilanz
- Erhalt und Pflege der bestehenden Freiräume und Gärten
- Erweiterung und Verdichtung der Nachbarschaft am Abhang von Curtgins da Piaz
- Aufwertung der Stallallee in Curschetta

Spezifik und Charakteristik	
—	Bestand
—	Neu
—	Wasser
—	Wald
—	geschützte Bauten
—	andere relevante Bauten
—	wertvoller Aussenraum
—	wertvolle Gärten
—	wertvolle Steinmauer
↘ ↙	Orientierung, Ausrichtung
⊗	Grün- und Freiräume
—	Parzellengrenze
□	Liegenschaften Gemeinde
Handlungsräume	
—	Potentialräume
B	Bebauungspotential
R	Requalifizierung (Strassenraum)
F F	Freiraum
I I	Infrastruktur
P P	Parkplätze
Richtprojekte	
— I —	Curtgins da Piaz - Hang zum Haus
— II —	Stallallee

Aktionsplan



Curtgin da Piazz Hang zum Haus



Schnitt, Modell



0 5 10 25 50m