

Ilanz

Von der Urnenabstimmung beschlossen am:

Die Gemeindepräsidentin:

Der Gemeindekanzler:

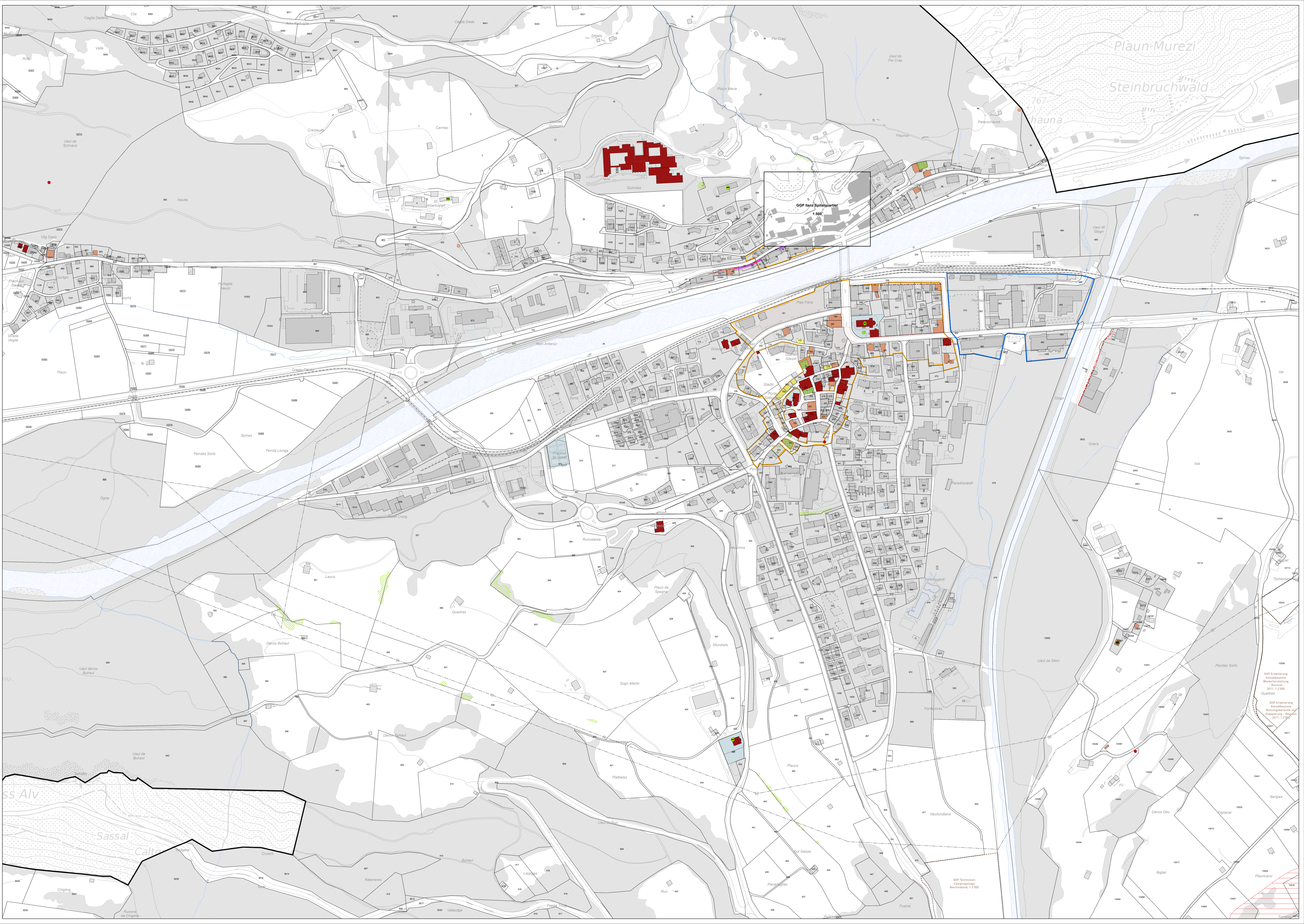
Von der Regierung genehmigt am:

RB-Nr.:

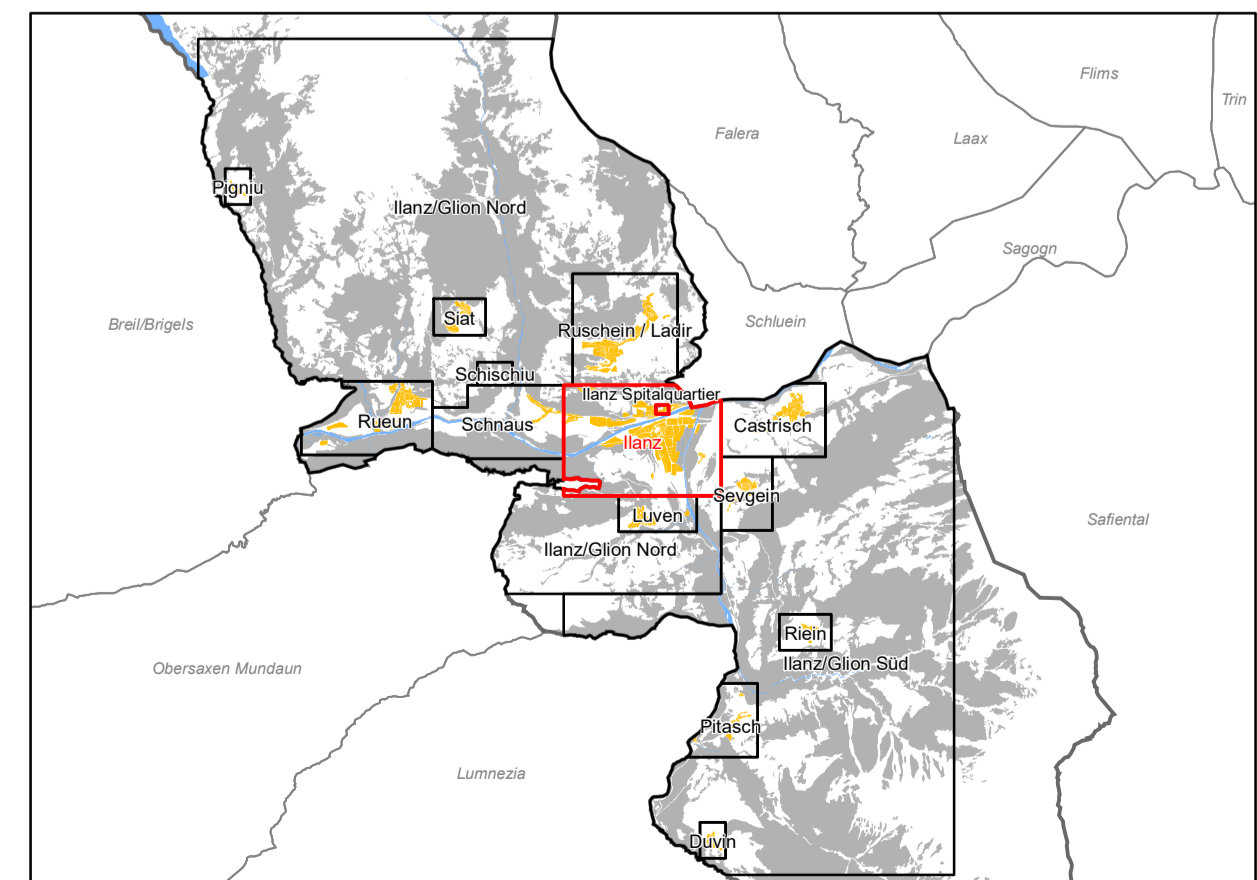
Der Regierungspräsident:

Der Kantonsdirektor:

- Festlegungen**
- Gestaltungsbereiche im Siedlungsraum**
- Ortsbildschutzbereich Art. 54 BauG
 - Entwicklungsbereich Bahnhof Art. 54 BauG
 - Platzbereich Art. 55 BauG
 - Wertvoller Aussenraum Art. 55 BauG
 - Wertvoller Garten Art. 55 BauG
 - Wertvoller Baumgarten Art. 55 BauG
- Gestaltungsbereiche im Landschaftsraum**
- Hochbauverbot Art. 57 BauG
- Gestaltungsobjekte**
- Geschützte Bauten und Anlagen Art. 58 BauG / 43 KVO
 - Partiiell geschützte Bauten und Anlagen Art. 58 BauG
 - Zu erhaltende Bauvolumen Art. 58 BauG
 - Erhaltenswerte Naturobjekte Art. 59 BauG / 44 KVO
 - Erhaltenswerte Kulturobjekte Art. 59 BauG / 44 KVO
 - Pflichtbaulinie Art. 41 BauG
 - Geschützte Kulturobjekte Art. 59 BauG / 44 KVO
 - Geschützte Fledermausquartiere Art. 45 BauG
 - Erhaltenswerte Fledermausquartiere Art. 45 BauG
- Gestaltungsanweisungen**
- Arkadenghicht Art. 43 BauG
- Weitere Festlegungen**
- Baulinie Art. 41 BauG / 35 KVO
- Informative Inhalte**
- Hinweisend**
- Gemeindegrenze
 - Perimeter Genereller Gestaltungsplan
 - Baugebiet
 - Wald
 - Gewässer



Übersicht Planfenster



GGP Erweiterung
 Knechtsteden
 Wiesenstellung
 Revision
 2011, 1:2'000
 Quadras

GGP Erweiterung
 Knechtsteden
 Nutzungsrichte
 Sappanens, Revision
 2011, 1:2'000

GGP Revision
 Campagnone
 Neufundland, 1:2'000