

An der Urnenabstimmung beschlossen am:

Die Gemeindepräsidentin:

Der Gemeindeganzlist:

Von der Regierung genehmigt am:

RB-Nr.

Der Regierungspräsident:

Der Kanzleirektor:

Festlegungen

bestehend geplant aufzuheben

- Verkehr
- bestehend
 - geplant
 - aufzuheben
 - bestehend
 - geplant
 - aufzuheben
 - bestehend
 - geplant
 - aufzuheben

Informative Inhalte

Orientierend

bestehend geplant aufzuheben

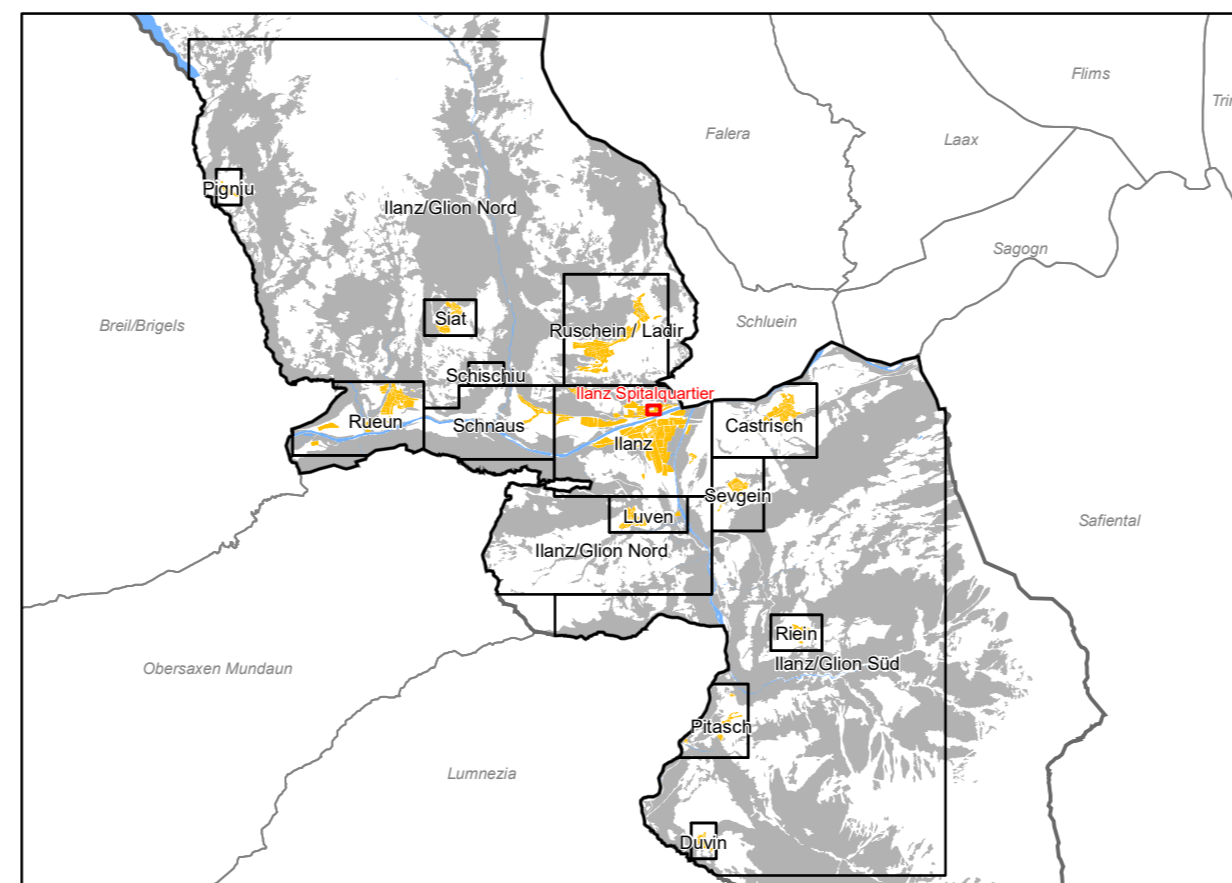
- Verkehr
- bestehend
 - geplant
 - aufzuheben
- Hinweisend
- bestehend
 - geplant
 - aufzuheben
 - bestehend
 - geplant
 - aufzuheben

- Einstellhalle 11 SBauVSQ
- Sammelstrasse Art. 65 BauG
- Erschliessungsstrasse Art. 65 BauG
- Land- und Forstwirtschaftsweg Art. 66 BauG
- Radweg Art. 67 BauG
- Fussweg Art. 67 BauG
- Wanderweg Art. 67 BauG
- Mountainbikeweg Art. 67 BauG
- Parkierung Art. 68 BauG
- Ein- und Ausfahrt unterirdische Einstellhalle 11 SBauVSQ

- Kantonale Hauptstrasse
- Baugebiet
- Wald
- Gewässer

Rechtliche Grundlage

Übersicht Planfenster



Quelle:
Amtliche Vermessung (AV) Gemeinde Ilanz/Glion, Kanton Graubünden, 06.08.2018.

