

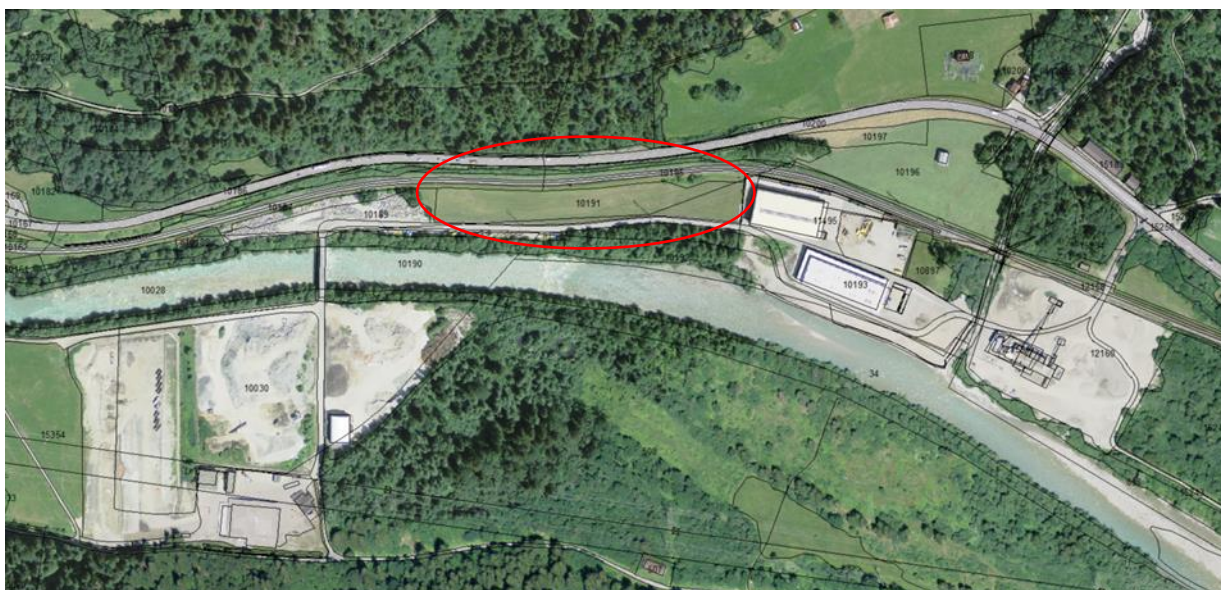
Messadi pertuccont la revisiun parziala dalla planisaziun locala Rueun, zona dad economisaziun da material Salavras

Preziau signur president dil parlament
Stimadas parlamentarias, stimai parlamentararis

Ils davos onns ha la fatschenta Montalta Transport + Kies AG dislocau sia sedia da fatschenta cun baghegiar ina nova halla da reciclar ed in baghetg da biros el territori da Salavras, Rueun. Sper la Montalta Transport + Kies AG ein la Beton Val Mulin SA, la MM Aufbereitung + Recycling AG sco era la Regiun Surselva cun la deponia regionala Plaun Grond sesentas en quei territori. Il liug da Salavras ei da grond'impurtonza per quellas fatschentas ed ideals quei che pertucca las vias da transport ed ils effects sigl ambient. Cunquei che plaz da deposit dalla fatschenta Montalta Transport + Kies AG va a piarder el territori da Plaun Grond muort la realisaziun dalla tiarz'etappa dalla deponia regionala, sto vegnir creau dapli spazi per il deposit e basegna ei in'extensiun dalla zona dad economisaziun da material existenta.

Situaziun da partenza e finamira

Igl onn 2020 ha la Regiun Surselva entschiet cun la realisaziun dalla tiarz'etappa dalla deponia. Per quei ha in plaz da deposit temporar dalla Montalta Transport + Kies SA stuiu vegnir rumius. Rodund 16'000 m² surfatscha da deponia stattan buca pli a disposiziun alla fatschenta. Entginas materialias san vegnir deponidas temporarmein ell'ovra da glera Schluein. El liug principal Salavras basegna ei denton ulteriuras surfatschas da deposit per talas materias primas che vegnan deponidas, elaboradas e trascargadas leu. Per la revisiun parziala presenta ei actualmeins aunc decisiva la planisaziun locala vertenta dall'antieriura vischnaunca da Rueun, denton era la revisiun totala dalla planisaziun locala dalla vischnaunca dad Ilanz/Glion ch'ei vegnida approvada ils 9 da fevver 2020 all'urna (la fatschenta sesanfla il mument tier la Regenza per l'approbaziun). El territori da Salavras, Rueun, ein quels dus models denton identics, resp. dat ei neginas differenzas dil cuntegn.



Illustraziun 1: fotografia ord l'aria Plaun Grond / Salavras / Grava

Descripziun dil project

Per che la Montalta Transport + Kies AG disponi vinavon d'ina deponia gronda avunda e per ch'il me-naschi al liug principal da Salavras sappi vegnir segiraus, duei ina surfatscha parziala dalla parcella nr. 10191 (ca. 7550 m²) el vest dalla zona d'explotar material existenta vegnir exzonada dalla zona d'agri-cultura ed attribuida alla zona d'explotar material (art. 49 lescha da baghegiar). Plinavon duei ina sur-fatscha parziala dalla parcella nr. 10189 vegnir integrada ella zona digl ulteriur territori communal (art. 41 LPTGR) ed in pign toc dil cunfin static digl uaul (art. 10/13 lescha d'uaul) duei vegnir dero-gaus. El rom dalla revisiun parziala vegn ultra da quei la zona da prighel 1 (art. 38 LPTGR) redefinida.

La parcella nr. 10191 sesanfla denter la via dall'ovra ed ils binaris dalla Viafier retica. La parcella ei en possess dalla Kies und Beton Schluein AG. La Montalta Transport + Kies AG ei acziunaria da maioritad dalla Kies- und Beton Schluein AG. Aschia ei la disponibladad dalla parcella segirada. La parcella vegn duvrada per deponer materialias sco era utensils e containers.

Procedura e cuntegn dalla planisaziun d'utilisaziun

La revisiun parziala dalla planisaziun locala Rueun, Salavras, ei vegnida harmonisada cun la revisiun totala dalla planisaziun locala Ilanz/Glion ed elaborada e deliberada tenor ils suandonts pass:

- sboz revisiun parziala (atun 2019)
- preexaminaziun cantunala entras uffeci per il svilup dil territori (november 2019 entochen fevrer 2020)
- deliberaziun entras la suprastanza communal per mauns dalla cooperaziun (22 da settember 2020)
- exposiziun da cooperaziun (dils 25 da settember 2020 entochen ils 25 d'october 2020)
- deliberaziun dil project entras la suprastanza communal (15 da december 2020)
- deliberaziun ed approvaziun el parlament (31 da mars 2021)
- votaziun all'urna (16 da matg 2021)
- exposiziun da recuors duront 30 gis
- approvaziun dalla planisaziun entras la Regenza

La populaziun ei vegnida involvida ella procedura dalla planisaziun a caschun dall'exposiziun da cooperaziun dils 25 da settember 2020 entochen ils 25 d'october 2020 tenor art. 13 dall'Ordinaziun davart la planisaziun dil territori per il cantun Grischun (OPTGR). Ei ha dau neginas inoltraziuns.

Proposta

Sin fundament dallas explicaziuns precedentas fa la suprastanza communal la suadonta proposta al parlament communal:

- approvaziun dalla revisiun parziala dalla planisaziun locala Rueun, Salavras, extensiun dalla zona d'administraziun da material, per mauns dalla votaziun all'urna.

Las actas dalla revisiun parziala ch'ei da deliberar ein:

- plan da zonas 1:2'500, Rueun, Salavras

Il rapport da planisaziun e cooperaziun ed il rapport pertuccont la valetaziun dalla preexaminaziun han character informativ e fan buca part dall'approvaziun.

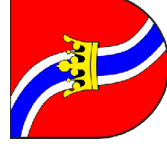
Ilanz/Glion, ils 15 da december 2020

Suprastanza communal dad Ilanz/Glion

Kanton Graubünden



Gemeinde Ilanz/Glion



Zonenplan

1:2000

Rueun, Salavras



An der Urnenabstimmung beschlossen am:

Die Gemeindepräsidentin:

Der Aktuar:

Von der Regierung genehmigt mit Nr. am:


Der Präsident:

Der Kanzleirektor:

Festlegungen

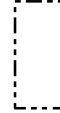
 Materialbewirtschaftungszone, Art. 49 BauG

 Zone übriges Gemeindegebiet, Art. 41 KRG

 statische Waldgrenze gemäss Art. 10/13 WaG - aufgehoben

 Gefahrenzone 1, Art. 38 KRG

Hinweis

 Erfassungsbereich Gefahrenzonen



Mitwirkung
Laax, 06.05.2020
Plan Nr. 1 / 42x30

Plan-Idee, Tanja Bischofberger
Prättigauerstrasse 34, 7302 Landquart
Via Caplania, 7031 Laax
plan
Idee